



કોઈ માલિકી ખર્ચ નથી



સાપ્તાહિક કમાણી



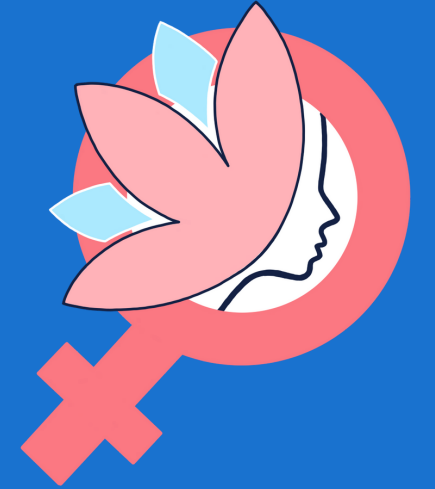
લવચીક કામના કલાકો

BLUSMART માં નોકરી મેળવો

1. ડ્રાઇવિંગ લાઇસન્સ
2. પાન (PAN) કાર્ડ
3. આધાર (Aadhar) કાર્ડ
4. વર્તમાન અને કાયમી સરનામાનો પુરાવો
5. 1 સંદર્ભ (સરનામું અને ફોન નંબર સાથે)
6. બેંક વિગતો (પાસબુક અથવા રદ કરેલ ચેક)
7. પૃષ્ઠભૂમિ તપાસ



PROJECT PEHCHAAN



અમારો સંપર્ક કરો

Phone: +91 9910037520

Email: aashvi.gambhir@gmail.com

Website: www.projectpehchaan.in



Mobility



Dignity



Identity

પ્રોજેક્ટ ઓળખ સાથે લાઇસન્સ +
ડ્રાઇવર-પાર્ટનર

www.projectpehchaan.in

શીખનાર લાઇસન્સ

visit: <https://sarathi.parivahan.gov.in/>
'લર્નર લાઇસન્સ માટે અરજી કરો'



- 'એલએમવી' (LMV) ક્લિક કરો અને ફોર્મ ભરો
- ફોટો અને સહી ઉમેરો
- દસ્તાવેજો દાખલ કરો (સરનામું અને ઉંમરનો પુરાવો)
- ફી ચુકવણી (Rs 350)
- ચકાસો કે ચુકવણી કરવામાં આવી છે
- રસીદ છાપો
- બુક લર્નર લાયસન્સ (LL) સ્વોટ
- LL ટેસ્ટ પહેલા 'ઓનલાઇન LL ટેસ્ટ (STALL)' ની અંદર રોડ સેફ્ટી વિડિયો જુઓ
- RTO માં LL ની લેખિત પરીક્ષા આપો



પ્રોજેક્ટ ઓળખ પર ટૂંકી ફિલ્મ જુઓ

*LL 6 મહિના સુધી ગણવામાં આવે છે

* પ્રેક્ટિસ કરતી વખતે, કારની આગળ અને પાછળ 'L' હોવો જોઈએ.

*એલએલના ઓછામાં ઓછા 1 મહિના પછી ડ્રાઇવર લાયસન્સ (DL) માટે અરજી કરી શકે છે



દસ્તાવેજ

1 ઉંમર પુરાવો

આમાંથી કોઈપણ:

- જન્મ તારીખ સાથે આધાર કાર્ડ
- પાસપોર્ટ
- જન્મ પ્રમાણપત્ર
- મતદાર આઈડી

2 નિવાસ પ્રમાણ પત્ર

આમાંથી કોઈપણ:

- જન્મ તારીખ સાથે આધાર કાર્ડ
- પાસપોર્ટ
- મતદાર આઈડી
- વીજળી/ટેલિફોન/પાણીનું બિલ
- ભાડું-કરાર

ડ્રાઇવર લાયસન્સ

visit: <https://sarathi.parivahan.gov.in/>
'ડ્રાઇવિંગ લાયસન્સ માટે અરજી કરો'



- LLમાંથી LL નંબર, જન્મ તારીખ અને અન્ય વિગતો લો
- JPEG/JPG/PDF માં દસ્તાવેજો (લર્નર લાઇસન્સ અને સરનામાનો પુરાવો) અપલોડ કરો
- ફી ચુકવણી (Rs 400)
- ચકાસો કે ચુકવણી કરવામાં આવી છે
- રસીદ છાપો
- બુક ડ્રાઇવર લાયસન્સ (DL) સ્વોટ

વધુ વિગતો માટે અહીં સ્કેન કરો!

