



মালিকানা খরচ নেই



সাপ্তাহিক আয়



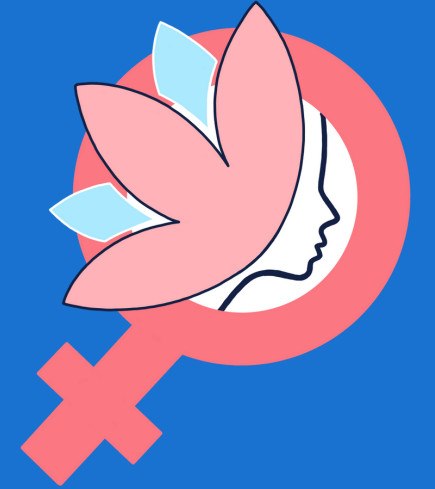
নমনীয় কাজ ঘন্টা

## BLUSMART-এ চাকরি পান

1. ড্রাইভিং লাইসেন্স
2. প্যান কার্ড (PAN)
3. আধার কার্ড
4. বর্তমান এবং স্থায়ী ঠিকানার প্রমাণ
5. একটি রেফারেন্স (ঠিকানা এবং ফোন নম্বর সহ)
6. ব্যাক্লের বিবরণ (পাসবুক বা বাতিল চেক)
7. পটভূমি যাচাইকরণ



# PROJECT PEHCHAAN



## যোগাযোগ করুন

Phone: +91 9910037520

Email: aashvi.gambhir@gmail.com

Website: www.projectpehchaan.in



Mobility



Dignity



Identity

প্রকল্পের পরিচয় সহ লাইসেন্স +  
ড্রাইভার অংশীদার

www.projectpehchaan.in

# লার্নার লাইসেন্স

visit: <https://sarathi.parivahan.gov.in/>  
'লার্নার লাইসেন্সের জন্য আবেদন করুন'



- 'LMV' এ ক্লিক করুন এবং ফর্মটি পূরণ করুন
- ছবি এবং স্বাক্ষর যোগ করুন
- নথি লিখুন (ঠিকানা এবং বয়সের প্রমাণ)
- ফি প্রদান করুন (Rs. 350)
- অর্থপ্রদান করা হয়েছে তা যাচাই করুন
- প্রিন্ট রসিদ
- বুক লার্নার লাইসেন্স (LL) স্লট
- এলএল পরীক্ষার আগে 'অনলাইন এলএল টেস্ট (STALL)'-এর ভিতরে রোড সেফটি ভিডিও দেখুন
- আরটিওতে লিখিত এলএল পরীক্ষা দিন (RTO)



\*LL 6 মাস পর্যন্ত বিবেচিত হয়

\*অভ্যাস করার সময় গাড়ির সামনে এবং পিছনে 'L' থাকতে হবে

\* LL এর ন্যূনতম 1 মাস পরে ড্রাইভার্স লাইসেন্সের (DL) জন্য আবেদন করতে পারেন



## নথি

### 1 বয়স প্রমাণ

এর যেকোনো একটি:

- জন্মিথির সাথে ভিত্তি কার্ড
- পাসপোর্ট
- জন্ম সনদ
- ভোটার আইডি

### 2 ঠিকানা প্রমাণ

এর যেকোনো একটি:

- জন্মিথির সাথে ভিত্তি কার্ড
- পাসপোর্ট
- ভোটার আইডি
- বিদ্যুৎ/টেলিফোন/পানির বিল
- ভাড়া-চুক্তি

## ড্রাইভিং লাইসেন্স

visit: <https://sarathi.parivahan.gov.in/>  
'ড্রাইভিং লাইসেন্সের জন্য আবেদন করুন'



- LL থেকে LL নম্বর, জন্ম তারিখ এবং অন্যান্য বিবরণ দিন
- JPEG/JPG/PDF-তে নথিপত্র (লার্নার লাইসেন্স এবং ঠিকানার প্রমাণ) আপলোড করুন
- ফি প্রদান করুন (Rs. 400)
- অর্থপ্রদান করা হয়েছে তা যাচাই করুন
- প্রিন্ট রসিদ
- বুক ড্রাইভার লাইসেন্স (DL) স্লট

আরো বিস্তারিত জানার জন্য এখানে স্ক্যান করুন!

