



शून्य मालकी खर्च



साप्ताहिक कमाई

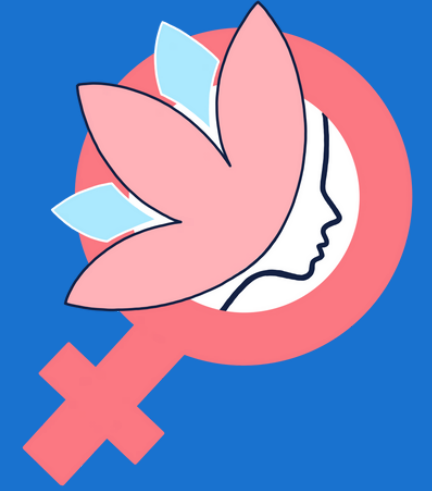


लवचिक कामाचे तास

PROJECT PEHCHAAN

BLUSMART वर कामावर घ्या

1. वैध ड्रायव्हिंग लायसन्स
2. पॅन कार्ड
3. आधार कार्ड
4. वर्तमान आणि कायमस्वरूपी पत्त्याचे पुरावे
5. एक संदर्भ (पत्ते आणि फोन नंबरसह)
6. बँक तपशील (पासबुक किंवा रद्द केलेला चेक)
7. पार्श्वभूमी तपासणे



आमच्याशी संपर्क साधा



+91 9910037520



aashvi.gambhir@gmail.com



www.projectpehchaan.in



Mobility



Dignity



Identity



परवाना + ड्रायव्हर-पार्टनर

www.projectpehchaan.in

शिकाऊ परवाना

<https://sarathi.parivahan.gov.in/>
'लर्नर लायसन्ससाठी अर्ज करा'



- LL च्या अर्जाचा तपशील भरा, 'LMV' निवडून
- फोटो आणि स्वाक्षरी अपलोड करा
- दस्तऐवज अपलोड करा (वय आणि पत्ता पुरावा)
- फी भरणे (रु. 350)
- देयक स्थिती सत्यापित करा
- पावती प्रिंट करा
- बुक LL स्लॉट
- एलएल परीक्षेपूर्वी 'ऑनलाइन एलएल टेस्ट(स्टॉल)' अंतर्गत रस्ता सुरक्षा व्हिडिओ पहा
- आरटीओमध्ये एलएलची लेखी परीक्षा द्या



प्रोजेक्ट पेहचानवरील शॉर्ट फिल्म येथे पहा!

*LL 6 महिन्यांपर्यंत वैध आहे

*सराव करताना वाहनाच्या पुढे आणि मागे 'L' असणे आवश्यक आहे

*LL च्या किमान 1 महिन्यांनंतर DL साठी अर्ज करू शकतो



दस्तऐवज

1 वयाचा पुरावा

ह्यापैकी एक:

- DOB सह आधार कार्ड
- पासपोर्ट
- जन्म प्रमाणपत्र
- मतदार ओळखपत्र

2 पत्ता पुरावा

ह्यापैकी एक:

- DOB सह आधार कार्ड
- पासपोर्ट
- मतदार ओळखपत्र
- वीज / टेलिफोन / पाणी शुल्क बिल
- भाडे करार / करार

चालक परवाना

<https://sarathi.parivahan.gov.in/>
'ड्रायव्हिंग लायसन्ससाठी अर्ज करा'



- एलएल नंबर, डीओबी आणि इतर तपशील प्रविष्ट करा
- JPEG/JPG/PDF मध्ये दस्तऐवज (लर्नर परवाना आणि पत्ता पुरावा) अपलोड करा
- फी भरणे (रु. 400)
- देयक स्थिती सत्यापित करा
- पावती प्रिंट करा
- बुक डीएल स्लॉट

अधिक माहितीसाठी, येथे स्कॅन करा!

